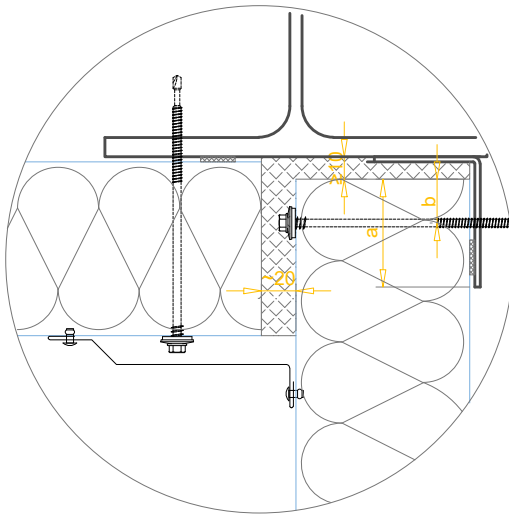
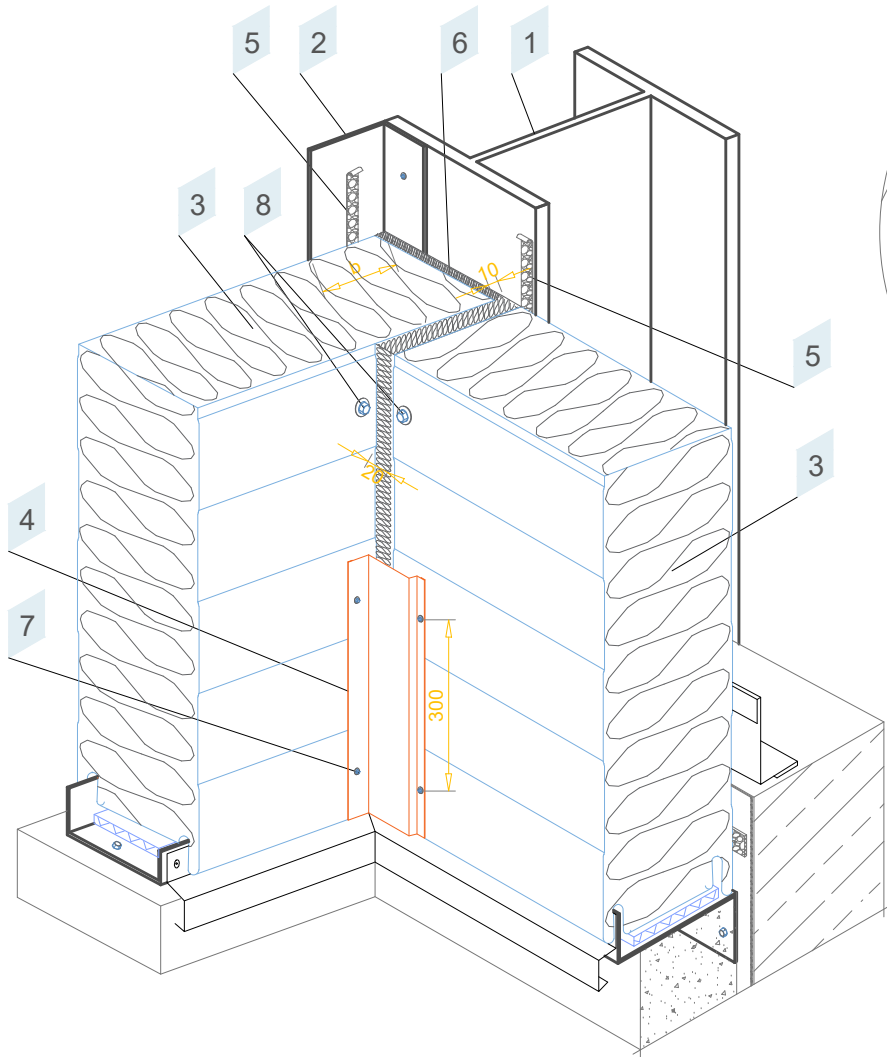


ARPANEL dla projektantów

1. System elewacji w układzie poziomym



Uwagi:

a - szerokość podparcia należy wyznaczyć na podstawie obliczeń statyczno-wytrzymałościowych; $a \geq 40\text{mm}$.

b - odległość od krawędzi płyty; $b \geq 20\text{mm}$. Zalecenie: $b \geq 25\text{mm}$.

Pozycja	Kod produktu	Przedmiot
1		Słup wg projektu konstrukcji
2		Kątownik wg projektu konstrukcji
3	ARPANEL S, CH	Płyta ścienna ARPANEL
4	OBPZ-10	Obróbka maskująca wewnętrzna
5	US-02	Uszczelka akustyczno-izolacyjna PES
6		Izolacja termiczna
7	NT	Nit szczelny lub wkręt Z-03 (co 300-600mm)
8	Z-01	Łącznik

1.10 Detal mocowania płyt do słupa w narożniku wewnętrznym

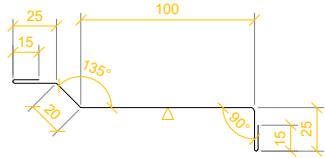
ARPANEL dla projektantów

1. Obróbki dla systemu elewacji w układzie poziomym



Poz. 4 OBPZ-10 Obróbka maskująca wewnętrzna

Detal: 1.10



▽ - strona koloru RAL

Parametry standardowe:

- grubość: 0,50; 0,63; 0,70; 0,75 mm,
- długość: 1-6m,
- blacha ocynkowana z powłoką 25µm.

Gr. płyty D [mm]	Rozwinięcie [mm]
40 - 200	200

* W przypadku innych wymagań należy skonsultować się z producentem.